

先进制造, 品质典范



制造规范标准化

- 200+项企业标准, 作为制造的全方位指南, 保障产品的一致性与可靠性;
- 70+项操作规范、作业指导书及可视化操作视频, 将标准分解并严格落实, 实现制度落地更直观、更精准、更高效。



质量控制标准化

- 车间自检-质量专检-第三方监造/第三方监检-视频回放抽检四重把关, 铸就高品质;
- 引入质量管理体系, 以质量控制流程为锚, 实现全生命周期精准管理。

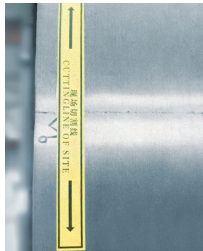


生产工序精细化

- 填料安装全过程监控, 实现生产过程透明化、管理可视化;
- 焊接3.0工艺, 实现焊接质量和外观的双重提升;
- 焊缝“银腰带”, 为检测提供理想表面, 让焊缝平滑过渡, 消除应力集中;
- 清洁度从头至尾极致化控制, 为产品安全性能提供保障。



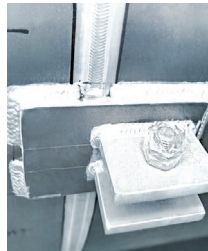
行业内独一无二的“银腰带”行动



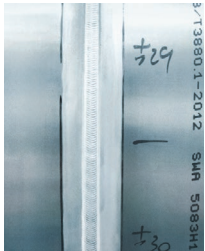
规范的切割线及标识



均匀饱满、成型美观的鱼鳞焊缝



焊缝交叉细节



规范匀称的打磨及可追溯性的焊缝

盈德气体总部

地址: 上海市浦东新区洲海路999号森兰国际A栋
电话: 021-3899 8888

盈德工程

地址: 杭州市环站东路777号东达西子国际B座12层
电话: 139 8947 6891 毛炜
136 5668 8633 倪凡



关注盈德气体



了解更多盈德工程

© 2025 盈德气体 版权所有 YD_Manufacturing_202509_CN

匠心智造, 铸造精品
卓越设备设计与制造解决方案

www.yingde.com

盈德工程
YINGDE ENGINEERING



盈德工程设备制造工厂遵循高标准生产、精细化制造准则，依托先进设施与稳定产能，为盈德气体供气项目、第三方设备销售业务提供坚实保障，也为客户一次投产成功打下坚实基础。

精益制造，打造可靠设备



超大型空分设备制造能力

制造基地坐落于浙江省湖州市德清县临杭产业新区，占地面积102.2亩，厂房面积约4万平方米，具备12万等级空分精馏设备的制造能力。



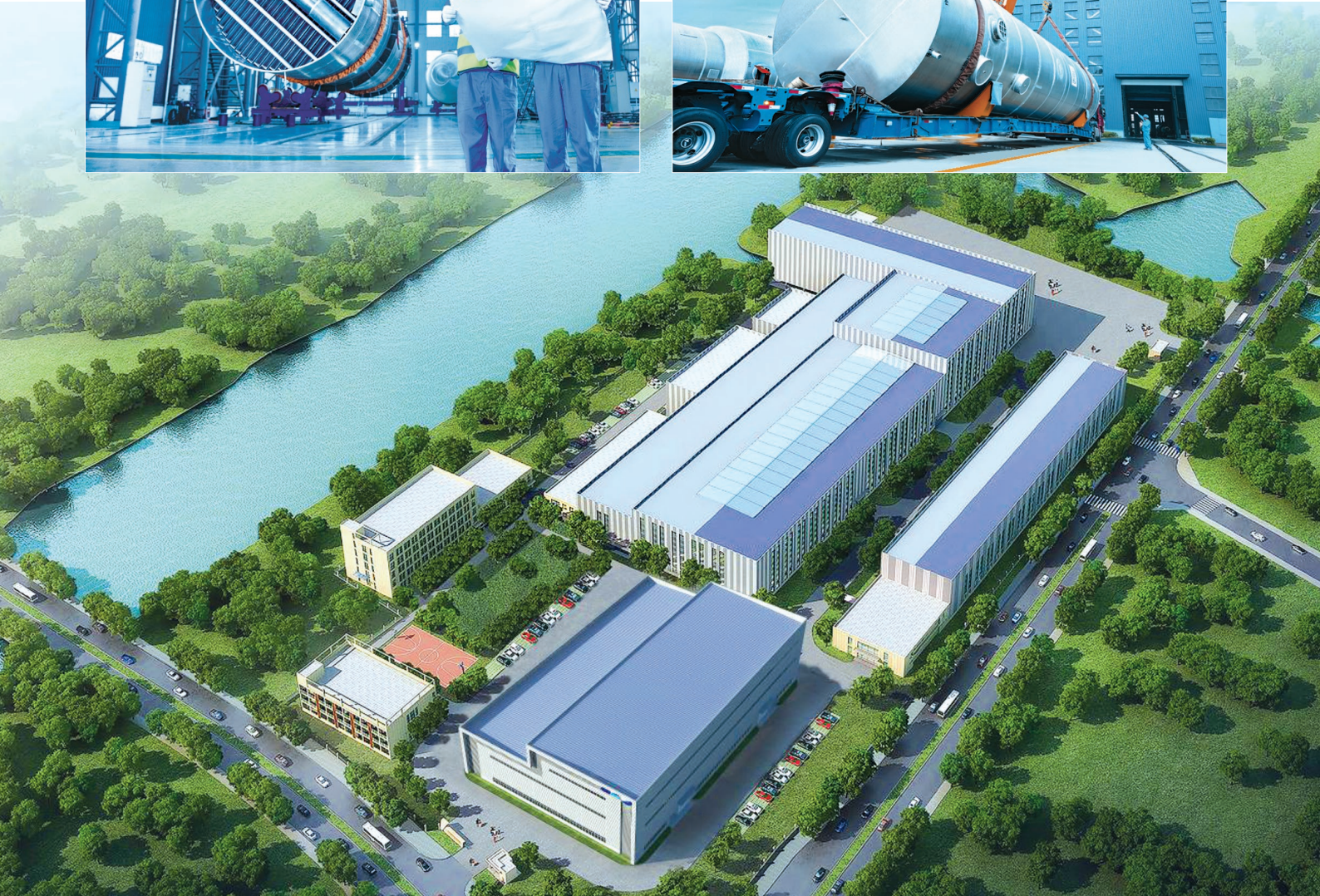
超便捷交通运输条件

毗邻京杭运河及G25/S13等高速公路，大件运输水路/公路均可通达。



多套大型空分设计及建造经验

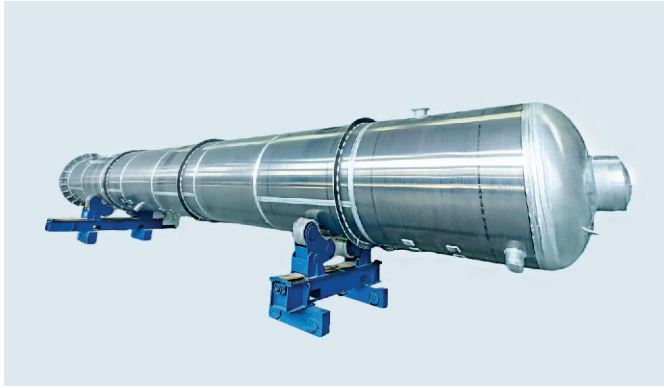
核心团队成员均有外企的从业背景，具备50+套大（超大）型空分装备的设计及建造经验；且拥有专业的技术能力和务实的工匠精神。



深耕装备设计与制造
定制化专业解决方案

盈德工程为广大客户提供最大12万等级的氧氮氩空分装置、全液体空分装置、高纯氮空分装置、稀有气体精制、VPSA变压吸附制氧装置、水电解制氢装置、碳氢分离冷箱、多种化工尾气提纯装置等稀特精撬装冷箱。

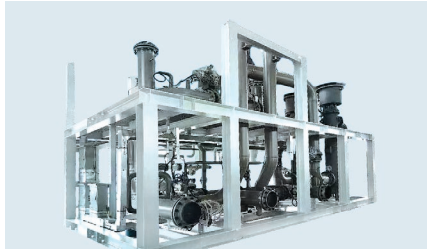
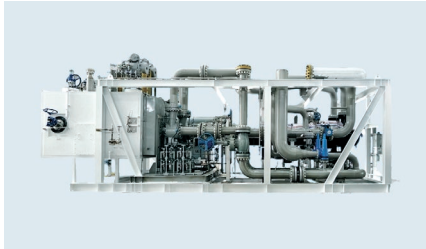
6-10万等级精馏塔年产能12套



6万等级纯化器年产能12台/套



粗氮氩、高纯氮、高纯氧、氧回收、氩回收等撬式冷箱年产能12台/套



5000等级VPSA（真空变压吸附）装置年产能60台/套



1000等级水电解制氢电解槽年产能100台

